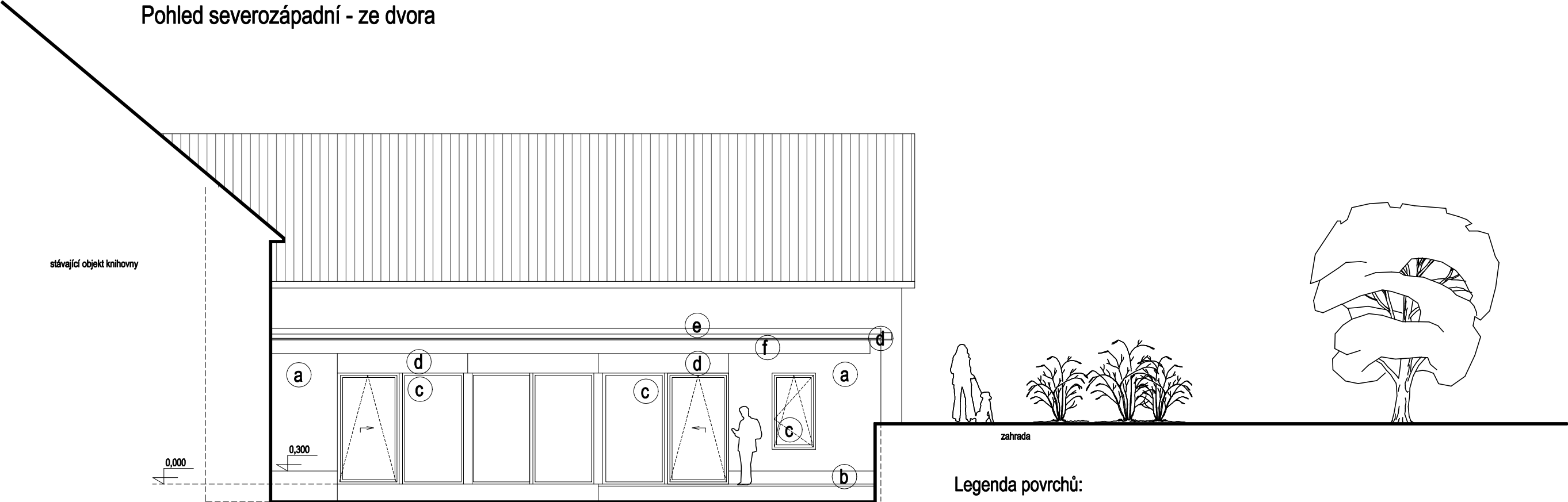
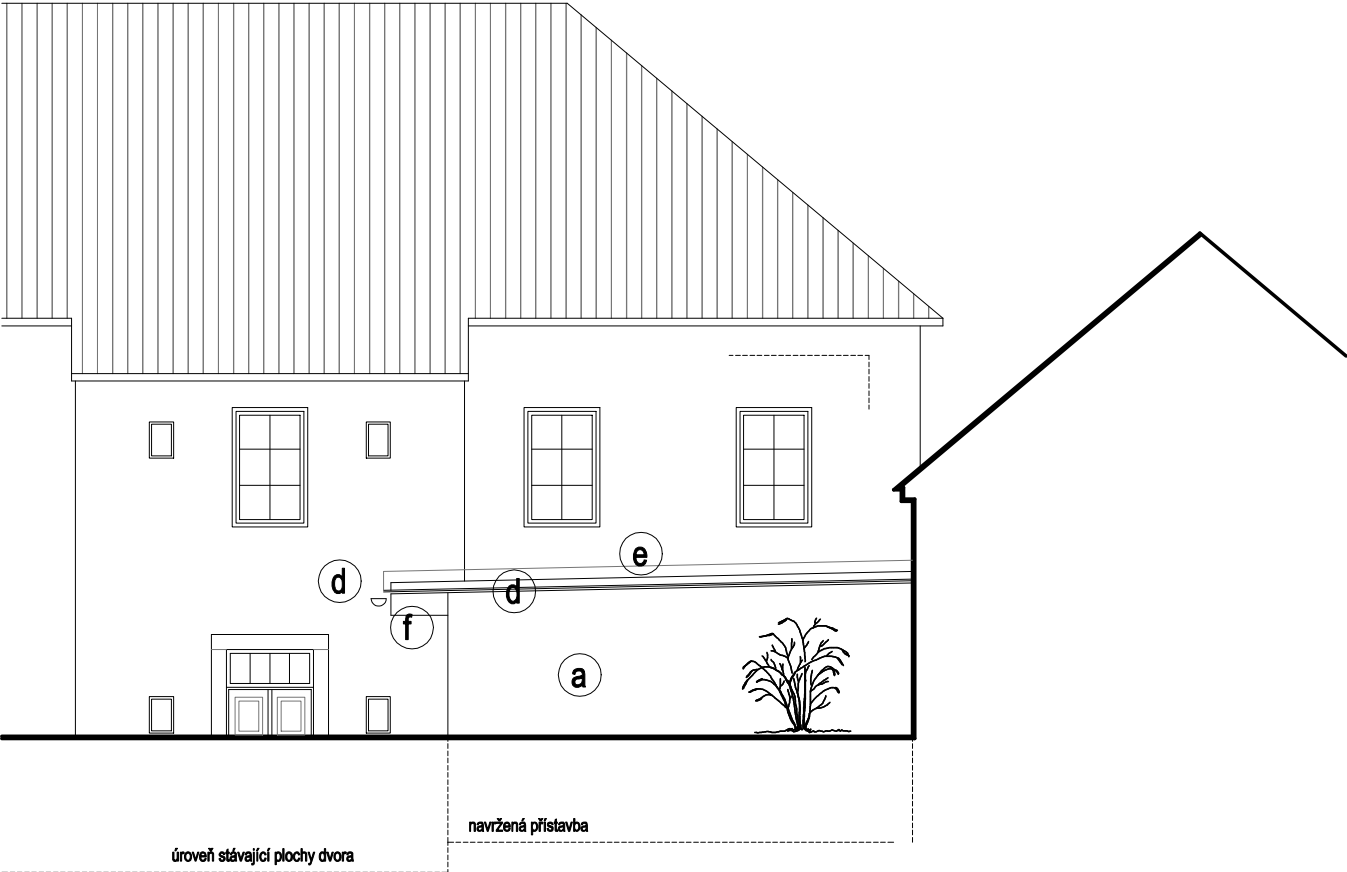


Pohled severozápadní - ze dvora




Pohled jihozápadní - ze zahrady



Legenda povrchů:

- a** Omítka hladká barvy bílé lomené
- b** Omítka strukturální (zmo 1,5 mm) akrylátová středně šedá barva
- c** Výplně otvorů - čiré sklo v hliníkových rámech - prášková barva vypalovaná v odstínu šedé RAL 7011
- d** Klempířské výrobky (střešní oplechování, střešní žláby, parapety oken a nadpraží oken vč. předokenních žaluzií) z lakovaného plechu FeZn barva šedá RAL 7011
- e** Střešní krytina - PVC fólie šedá překrytá oblázkovým kačirkem práným fr. 4-8 až 8-16
- f** Obklad střešní římsy - cementotřískové desky tl. 8,0 mm - barva přírodní + impregnace

Dokumentace pro povolení stavby

Ved.proj.:	Ing.arch. Miroslav Dvořák	<div>Projektant :</div> <div>IČ: 251 60 150, <a href="http://www.deltaprojekt.cz">www.deltaprojekt.cz</a></div> <div> <b>DELTA projekt s.r.o.</b> 380 01 Dačice, Antonínská 15/II, tel.724046424</div>		
Vypracoval:	Ing.arch. Miroslav Dvořák			
Investor:	Město Dačice Krajčířova 27, 380 13 Dačice I			
Akce:	Přístavba knihovny v Dačicích	Zak.č.:	03 02 / 2017	Kopie:
		Datum:	leden 2018	
		Stupeň:	DSP	
Část :	D. Výkresová dokumentace	Místo:	Dačice	Výkres:  <b>D.5</b>
		Okres:	Jindřichův Hradec	
Obsah :	Pohledy	Počet A4:	2	
		Měřítko:	1 : 100	